



Piano d'intervento per l'igiene dell'aria nella bassa Mesolcina

Newsletter n° 9, aprile 2020

Gentili Signore, Egregi Signori,

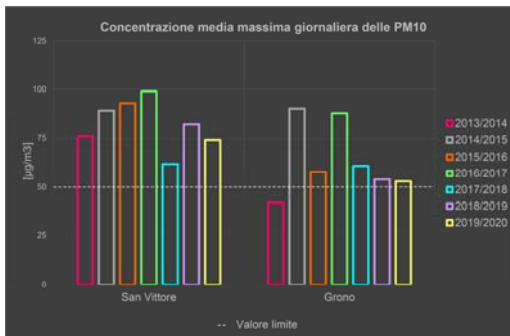
anche durante l'inverno appena trascorso sono state registrate concentrazioni medie massime giornaliere delle PM10 superiori al limite di immissione, una problematica che ha toccato soprattutto il Comune di San Vittore. Intanto fino a fine 2020 il Cantone dei Grigioni mette a disposizione incentivi per la sostituzione di stufe a legna e l'installazione di filtri antiparticolato. Approfittatene ora e migliorate la nostra aria!

Sportello Aria e Energia della Mesolcina, il vostro punto di contatto per la consulenza e la presentazione delle richieste di incentivo

Malgrado l'emergenza sanitaria, lo Sportello Aria e Energia della Mesolcina resta a vostra disposizione offrendovi consulenze telefoniche o tramite riunioni online.

Risiedete o possedete immobili in Mesolcina e desiderate richiedere gli incentivi cantonali o necessitate di informazioni in merito a: incentivi disponibili, igiene dell'aria, efficienza energetica ed energie rinnovabili? Prendete un appuntamento e contattateci per una consulenza gratuita:

www.mesolcina-aria.ch/sportello / 076 471 30 31 / sportello@mesolcina-aria.ch



Evoluzione pluriennale delle concentrazioni medie massime giornaliere delle PM10.

(Cliccare per ingrandire)

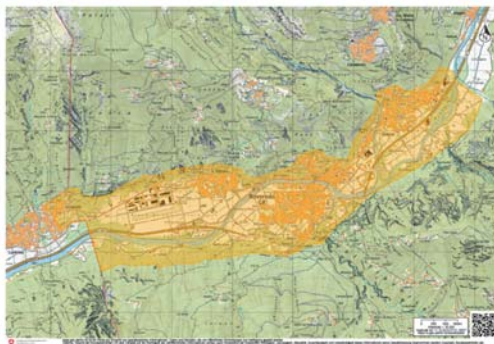
Le concentrazioni medie massime giornaliere a colpo d'occhio

Durante l'inverno appena trascorso sono state nuovamente rilevate concentrazioni medie massime giornaliere di PM10 superiori al limite di 50µg/m³ definito dall'Ordinanza contro l'inquinamento atmosferico (OIA_t). Malgrado una generale tendenza alla diminuzione, la problematica ha riguardato soprattutto il Comune di San Vittore.

A Grono la concentrazione massima misurata durante l'inverno 2019/2020 si è invece rivelata di poco superiore al limite di immissione.

Maggiori informazioni:

- www.polveri-sottili.ch
- www.mesolcina-aria.ch/cosa-posso-fare



Area interessata dal Piano d'intervento per l'igiene dell'aria nella Bassa

Incentivi cantonali

L'attuazione delle misure del Piano d'intervento per l'igiene dell'aria nella Bassa Mesolcina continua. In aggiunta agli incentivi per la sostituzione di stufe a legna, in vigore da tempo, nel 2020 il Cantone dei Grigioni promuove anche, con un'azione specifica, l'installazione di

Mesolcina.
([Cliccare per ingrandire](#))

filtri per l'abbattimento di polveri fini
su stufe a legna.

Possono usufruire degli incentivi per la riduzione delle PM10 coloro che realizzano interventi conformi alle disposizioni di incentivazione relativi a impianti a legna ubicati nell'area geografica interessata dal Piano di intervento. Gli incentivi in ambito energetico sono invece a disposizione di tutti. Se gli incentivi e l'azione promozionale non fossero sufficienti a far rispettare in modo duraturo il valore limite di immissione di polveri fini nell'area geografica del Piano d'intervento, a partire dal 2022 saranno introdotti provvedimenti più severi, quali l'obbligo di sostituzione delle stufe a legna non conformi allo stato della tecnica o la sospensione del loro utilizzo. Gli incentivi sono validi solo fino a fine 2020, approfittatene ora e annunciatevi presso lo Sportello Aria e Energia!

Maggiori informazioni:

- Incentivi per la riduzione delle PM-10, sostituzione stufe a legna: www.mesolcina-aria.ch/incentivi-stufe
- Azione per la riduzione delle PM10, filtri antiparticolato per stufe a legna: www.mesolcina-aria.ch/incentivi-filtri
- Incentivi in ambito energetico: www.energie.gr.ch



**ENERGIE GR: sperimentare,
provare, ovunque**

ENERGIE GR è una versatile esposizione itinerante (rimorchio), che può essere posizionata sui piazzali scolastici e in occasione di esposizioni e altri eventi informativi nel Cantone Grigioni.

Il suo scopo è quello di avvicinare alunni e popolazione al tema «energia in casa» in modo simpatico e interattivo. Con ENERGIE GR si comunicano in modo efficace temi di attualità, contribuendo al raggiungimento degli obiettivi della Strategia energetica 2050 della Confederazione e di quella del Cantone dei Grigioni. L'attenzione è focalizzata sulla consapevolezza del consumo energetico. L'efficienza e lo stato della tecnica sono presentati in modo pratico. State pianificando un evento nella seconda metà dell'anno o l'anno prossimo? Arricchitelo con l'esposizione ENERGIE GR!



Maggiori informazioni:

- Costi: tariffa forfettaria giornaliera su richiesta
- Informazioni e contatto: Barthli Schrofer, Reparto efficienza energetica, Ufficio dell'energia e dei trasporti Grigioni barthli.schrofer@aev.gr.ch